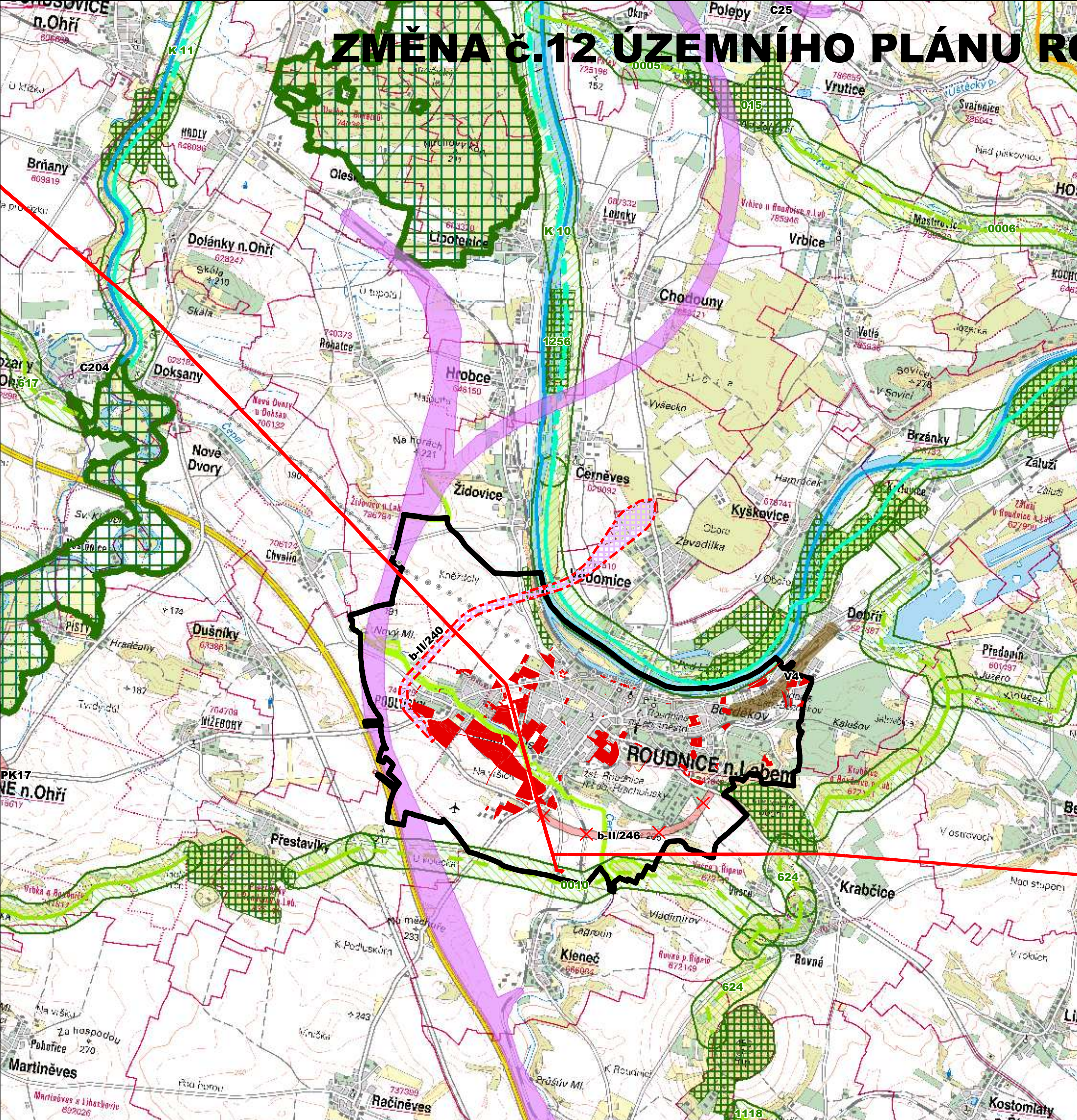


ZMĚNA č.12 ÚZEMNÍHO PLÁNU ROUDNICE NAD LABEM

5. ŠIRŠÍ VZTAHY

1 : 50 000



LEGENDA

STAV NÁVRH

HRANICE ŘEŠENÉHO ÚZEMÍ



ÚP ROUDNICE NAD LABEM
- ROZVOJOVÉ PLOCHY



- KORIDORY DOPRAVNÍ INFRASTRUKTURY SILNIČNÍ



VEDENÍ ELEKTRICKÉ SÍTĚ VVN 110 kV



CYKLOSTEZKA



ZÁMĚRY ZE ZÚR ÚK

PLOCHY A KORIDORY NADMÍSTNÍHO VÝZNAMU

VYSOKORYCHLOSTNÍ TRÁŤ



VEŘEJNÁ DOPRAVNÍ INFRASTRUKTURA SILNIČNÍ - REALIZOVÁNO



KANALIZACE



ÚSES FUNKČNÍ



ÚSES K ZALOŽENÍ



NADREGIONÁLNÍ BIOCENTRUM



NADREGIONÁLNÍ BIOKORIDOR - VODNÍ



NADREGIONÁLNÍ BIOKORIDOR - NIVNÍ



NADREGIONÁLNÍ BIOKORIDOR - TEPLMILNÝ DOUBRAVNÍ



REGIONÁLNÍ BIOCENTRUM



REGIONÁLNÍ BIOKORIDOR



LOKÁLNÍ BIOCENTRUM, BIOKORIDOR



Záznam o účinnosti :

- označení orgánu, který Změnu č.12 ÚP Roudnice nad Labem vydal:
Zastupitelstvo města Roudnice nad Labem
- datum nabytí účinnosti:
- jméno, příjmení, funkce a podpis oprávněné osoby pořizovatele:
ing. Kamila Kloubská, vedoucí úřadu územního plánování MěÚ Roudnice nad Labem
otisk úředního razítka:



ARCHITEKTURA	URBANISMUS	INTERIER	DESIGN
STUDIO KAPA NA PETYNCE 88, 169 00 PRAHA 6 IČO 16898401 BANKOVNÍ SPOJENÍ KB PRAHA		ING. ARCH. PETR VÁVRA EMAIL: PETAVAVRA@VOLNY.CZ TEL./FAX 224 322 053 Č.ÚČTU 681 943-011/0100	

AKCE: ÚP ROUDNICE NAD LABEM ZMĚNA č.12	VYKRES: ŠIRŠÍ VZTAHY	VEDOUcí PROJEKTANT: ING. ARCH. PETR VÁVRA	ČÍSLO VYKRESU: 5
POŘIZOVATEL: MěÚ ROUDNICE NAD LABEM		ZODPOVĚDNÝ PROJEKTANT: ING. ARCH. PETR VÁVRA	
MěÚ, OO: ROUDNICE NAD LABEM		MĚRÍTKO: 1 : 50000	DATUM: ČERVENEC 2025